

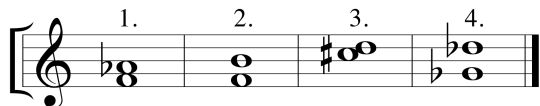
NOMBRE _____

1. ¿QUÉ SIGNIFICA “ALLEGRETTO” Y “PERDENDOSI”?

- A. Menos rápido que Allegro / Aumento progresivo de velocidad e intensidad.
- B. Más rápido que Allegro / Disminución progresiva de velocidad e intensidad.
- C. Menos rápido que Allegro / Disminución progresiva de velocidad e intensidad.
- D. Menos rápido que Allegro / Disminución progresiva de la velocidad.
- E. Más rápido que Allegro / Disminución progresiva de la intensidad.

2. ¿QUÉ TONALIDAD MAYOR TIENE 5 BEMOLES Y QUÉ TONALIDAD MENOR TIENE 4 SOSTENIDOS?

- A. Re Mayor / Do menor.
- B. Re b Mayor / Do # menor.
- C. Re Mayor / Do # menor.
- D. Si Mayor / Mi menor.
- E. Re b Mayor / Do menor.

3. CLASIFICA ESTOS INTERVALOS ARMÓNICOS.

- A. Consonancia perfecta / Disonancia condicional / Disonancia absoluta / Consonancia perfecta.
- B. Consonancia perfecta / Consonancia perfecta / Disonancia absoluta / Consonancia perfecta.
- C. Consonancia imperfecta / Semiconsonancia / Disonancia condicional / Semiconsonancia.
- D. Consonancia imperfecta / Disonancia condicional / Semiconsonancia / Consonancia perfecta.
- E. Consonancia imperfecta / Semiconsonancia / Disonancia absoluta / Consonancia perfecta.

4. INDICA LOS GRADOS TONALES Y MODALES DE LA ESCALA DE RE MAYOR.

- A. Tonales: Re, Sol, La / Modales: Mi, Si, Do.
- B. Tonales: Re, Mi, Fa / Modales: Fa, Si, Do.
- C. Tonales: Re, Sol, La / Modales Fa #, Si, Do.
- D. Tonales: Re, Sol, La / Modales: Fa #, Si, Do #.
- E. Tonales: Re, Mi, Fa # / Modales Sol, La, Si.

5. ¿QUÉ TONALIDAD MAYOR TIENE 5 SOSTENIDOS Y QUÉ TONALIDAD MENOR TIENE UNA ARMADURA CON 6 BEMOLES?

- A. Si Mayor / Mi b menor.
- B. Si Mayor / Mi menor.
- C. Fa # Mayor / Mi b menor.
- D. Mi Mayor / Mi b menor.
- E. Si Mayor / Sol b menor.

6. EN FORMAS MUSICALES, ¿QUÉ ESTRUCTURA TIENE EL LIED TERNARIO Y EL RONDÓ?

- A. A B A / A A B.
- B. A B A C A D A / A B A.
- C. A B A / A' A'' A'''.
- D. A B / A B A
- E. A B A / A B A C A D A.

7. CUÁL ES EL RESULTADO DE INVERTIR LOS INTERVALOS SIMPLES DE 3ª. MENOR Y 5ª DISMINUIDA?

- A. 6ª menor / 4ª Aumentada.
- B. 6ª Mayor / 4ª Justa.
- C. 6ª Mayor / 4ª Aumentada.
- D. 7ª Mayor / 6ª Menor.
- E. 6ª Aumentada / 4ª Justa.

8. ¿CUÁL ES LA MEDIANTE Y LA SENSIBLE DE FA MENOR?.

- A. La b / Mi bemol.
- B. La b / Mi becuadro.
- C. La / Mi becuadro.
- D. La b / Mi sostenido.
- E. La / Mi sostenido.

9. LOS INTERVALOS DE 6ª M Y DE 5ª A. ¿DE CUANTOS TONOS Y SEMITONOS ESTÁN COMPUESTOS?

- A. 4 Tonos y 1 semitono / 3 Tonos y 2 semitonos.
- B. 3 Tonos y 2 semitonos / 3 Tonos y 1 semitono.
- C. 4 Tonos y 1 semitono / 3 Tonos y 2 semitonos.
- D. 4 Tonos / 3 Tonos y 1 semitono.
- E. 4 Tonos y 2 semitonos / 3 Tonos y 2 semitonos.

10. EN EL REGISTRO VOCAL, ¿CUÁL ES LA VOZ MÁS GRAVE EN VOCES BLANCAS Y EN VOCES GRAVES?

- A. Mezzosoprano / Bajo.
- B. Contralto / Tenor.
- C. Soprano / Tenor.
- D. Contralto / Bajo.
- E. Mezzosoprano / Barítono.

11. EN AGÓGICA, ¿QUÉ TÉRMINO ITALIANO SIGNIFICA AUMENTO GRADUAL DE LA VELOCIDAD Y SUSPENSIÓN DE LA REGULARIDAD DEL TIEMPO?

- A. Acelerando / A tempo.
- B. Acelerando / A piacere
- C. Ritardando / Rubato.
- D. Ritenuto / Ad Libitum.
- E. Rallentando / Stringendo.

12. EN DINÁMICA, ¿QUÉ TÉRMINO ITALIANO SIGNIFICA A MEDIA VOZ Y EN VOZ BAJA?

- A. Mezzoforte / Tuta forza.
- B. Mezzopiano / Sotto voce.
- C. Mezzoforte / Sotto voce
- D. Mezza voce / Sotto voce.
- E. Mezzoforte / Mezzopiano.

13. ¿QUÉ INSTRUMENTOS PERTENECEN A LA FAMILIA DE LA CUERDA PULSADA?

- A. Guitarra / Clave.
- B. Bandurria / Clavicordio.
- C. Piano / Arpa.
- D. Arpa / Violín.
- E. Banjo / Piano.

14. ¿QUÉ INSTRUMENTOS PERTENECEN A LA FAMILIA DEL VIENTO MADERA DE LENGÜETA DOBLE?

- A. Clarinete / Fagot.
- B. Corno Inglés / Saxofón.
- C. Clarinete / Oboe.
- D. Oboe / Fagot.
- E. Oboe / Clarinete.

15. INDICA LAS ESCALAS MENORES QUE TIENEN SUBTÓNICA.

- A. Escala menor Natural / Escala menor Armónica.
- B. Escala menor Melódica / Escala menor Dórica.
- C. Escala menor Natural / Escala menor Dórica.
- D. Escala menor Melódica / Escala menor Natural.
- E. Escala menor Natural / Escala menor Melódica.

16. INDICA LA TONALIDAD RELATIVA Y LA TONALIDAD HOMÓNIMA DE FA MENOR.

- A. La b Mayor / Fa # Mayor.
- B. La Mayor / Fa Mayor
- C. La b Mayor / Fa Mayor.
- D. La Mayor / Fa menor.
- E. La b Mayor / La menor.

17. INDICA LAS NOTAS QUE FORMAN UNA CADENCIA AUTÉNTICA, PLAGAL Y ROTA EN LA TONALIDAD DE MI BEMOL MAYOR.

- A. Si b, Mi / La, Mi / Sib, Do.
- B. Si b, Mi b / La b, Mi b / Si b, Do.
- C. Si b, Mi b / La, Mi b / Si b, Do.
- D. Si b, Mi / La, Mi b / Si b, Mi b.
- E. La b, Mi b / Si b, Mi b / Si b, Do.

18. INDICA LA COMPOSICIÓN INTERNA DE LA ESCALA MAYOR Y DE LA ESCALA MENOR NATURAL.

- A. 5 Tonos y dos semitonos / 5 Tonos y dos semitonos.
- B. 3 Tonos y 3 semitonos / 3 Tonos y 2 semitonos.
- C. 5 Tonos y 2 semitonos / 4 Tonos y dos semitonos.
- D. 4 Tonos y 2 semitonos / 5 Tonos y dos semitonos.
- E. 5 Tonos y dos semitonos / 5 Tonos y 3 semitonos.

19. ¿QUÉ INTERVALOS CONSTITUYEN LA CONSONANCIA PERFECTA Y LA SEMICONSONANCIA?

- A. 4ª, 5ª y 8ª Justa / 3ª y 6ª Mayor y menor.
- B. 4ª, 5ª y 8ª Justa / 4ª disminuida y 5ª Aumentada.
- C. 3ª y 6ª Mayor y menor / 2ª y 7ª Mayor y menor.
- D. 4ª, 5ª, 8ª Justa / 4ª Aumentada y 5ª disminuida.
- E. 5ª Justa / 2ª y 7ª Mayor y menor.

20. INDICA LA UNIDAD DE SUBDIVISIÓN, TIEMPO Y DE COMPÁS DE LOS COMPASES 6/8 Y 3/2.

- A. Negra, Negra con puntillo, Blanca con puntillo / Corchea, Blanca, Blanca con puntillo.
- B. Corchea, Negra con puntillo, Blanca con puntillo / Negra, Blanca, Redonda.
- C. Corchea, Negra, Blanca con puntillo / Negra, Blanca, Blanca con puntillo.
- D. Corchea, Negra con puntillo, Blanca con puntillo / Negra, Blanca, Redonda con puntillo.
- E. Corchea, Negra con puntillo, Blanca con puntillo / Negra, Blanca, Blanca con puntillo.

**EXAMEN DE TEORÍA DE LA MÚSICA
PRUEBA DE ACCESO A 1º DE ESTUDIOS PROFESIONALES**

PLANTILLA

1. C

2. B

3. E

4. D

5. A

6. E

7. C

8. B

9. A

10. D

11. B

12. D

13. A

14. C

15. C

16. C

17. B

18. A

19. D

20. B